



Conseils de Quartier

Champ-fleuri, Mozas, Montbernier, Charbonnières et côteaux

Réunion plénière

23/06/2023



Nouveau centre technique municipal - CTM

Un site majeur pour la commune

- 70 agents et 4 services municipaux
- 1000m2 de serre, entretien des véhicules, dépôt de sel, stockage, etc.

Création d'un espace plus esthétique

- Suppression du tas de gravats visible de l'extérieur
- Création d'un parking végétalisé de 130 places

Une profonde mutation du CTM

- Arrivée du service des sports
- Libération de foncier en centre-ville (MGF...)





Plaine de biodiversité de Champ-fleuri



Amélioration de la biodiversité

- Création de différents biotopes pour maximiser les espèces d'insectes,
- Création d'une marre
- Nichoirs à chauve-souris
- Plantation de haies comestibles

Un outil aux vertus pédagogiques

- 500 visites d'écoliers
- Panonceaux explicatifs



Nouvelle maison des associations

- Mise à disposition de l'école en 2022
- 2022 à 2023 : **Travaux de rafraichissement et de sécurisation**
- **4 associations occupent le bâtiment** depuis sept. 2022
- **Inauguration le 9 sept.**





Cimetière de Mozas


➤ Extension du cimetière de Mozas

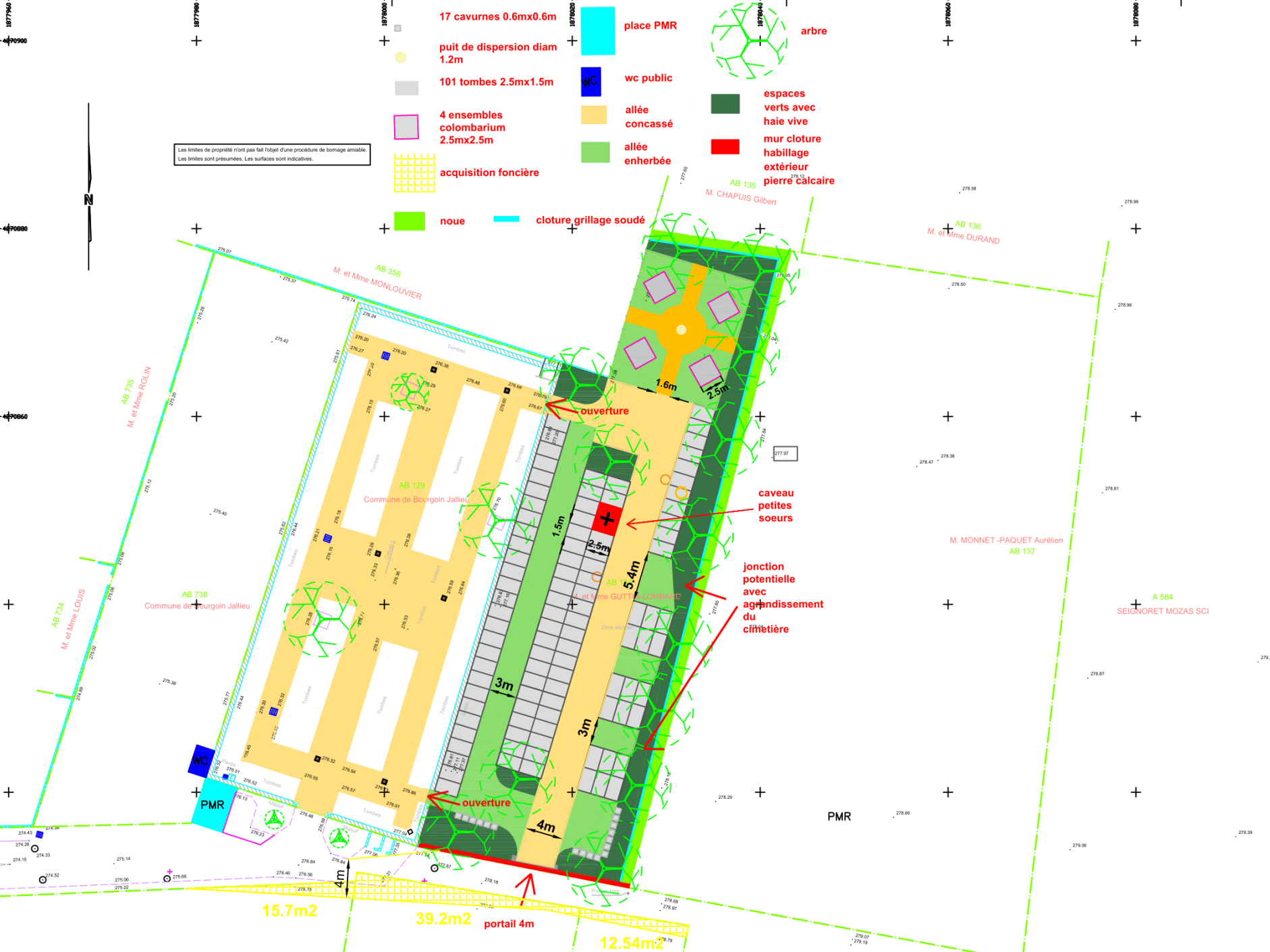
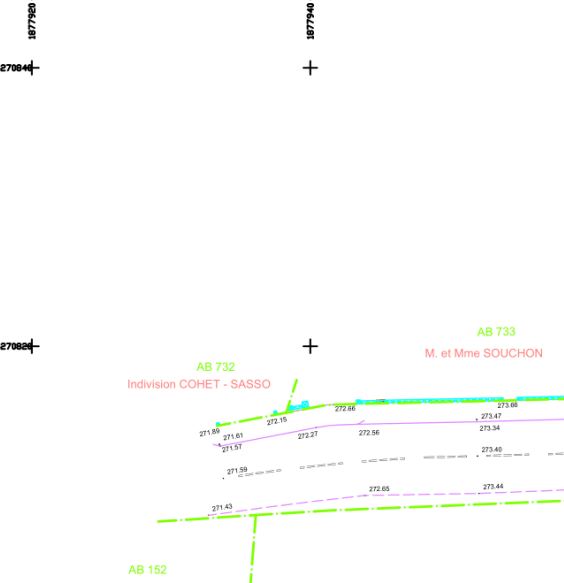
Caveau pour les petites sœurs de Jallieu
et carré confessionnel

➤ En réponse aux demandes des habitants :

- ✓ Installation de WC publics
- ✓ Raccordement eau/assainissement de la Chapelle
- ✓ Place PMR

Coordonnées : Locales centimétriques rattachées par GPS dans le système RGF83-CC45
 Nivellement : Local centimétrique rattaché dans le système IGN (par GPS réseau Orphéon)

Référence dossier : 22.144.A252.184.A	Modification(s)	Date	Indice
Date du levé : 14/09/2022			
 BROCA SOUNY GÉOMÈTRES-EXPERTS SARL des GÉOMÈTRES-EXPERTS 10bis Rue Marcel BERTHELOT 69120 VAULX-EN-VELIN Tél. 04 78 68 55 15 E-mail : souny@brocageometre.fr	Emission originale	14/09/2022	A



Les limites de propriété n'ont pas fait l'objet d'une procédure de bornage amiable.
 Les limites sont présumées. Les surfaces sont indicatives.



Onglet signalement sur l'application de la ville

Une application pensée avec les habitants

- Tests de juillet à décembre 2022 avec les CQ
- Janvier 2023 : déploiement sur toute la ville

Permettre au habitants d'envoyer aux services techniques des photos géolocalisées via l'application de la ville

Plus de **100 signalements** en 6 mois

Vous pouvez dès à présent signaler un problème avec l'application mobile.





Des animations tout l'été

Festiv'été

115 animations gratuites de juin à septembre

Fêtes de quartier de Champ-fleuri : 18 juillet

Ciné été de Montbernier : 22 août

Accueil de l'équipe d'Italie de rugby

29 août : lors de la fête de quartier de Champaret

12 sept. : entraînement ouvert au public

16 sept. : fête du rugby

23 sept. : record de passes

Les Belles Journées

8 et 9 septembre



+ D'INFOS SUR BOURGOINJALLIEU.FR/AGENDA



Mozas, Charbonnières, Montbernier et côteaux

23/06/2023



Retour sur les actions du conseil de quartier 2MC2

- **3 réunions techniques avec élus et services municipaux pour répondre aux attentes des habitants** (voirie, signalisation, travaux, sécurité...etc.)
- **Amélioration de la méthodologie de travail**





Suite aux réunions techniques

➤ Alternat de feux à Montauban

Réduction de la vitesse sans diminution du flux
Des travaux de rénovation de la chaussée sont programmés fin 2023
Réunion publique en septembre 2023

➤ Test chicanes Mozas

Installation de plots en plastique qui ont été déplacés par les riverains
Test non concluant

➤ Charbonnières

Hors agglomération, impossibilité d'installer des ralentisseurs



Une aire de jeux pour la MDA de Montbernier ?

Proposition de création d'une aire de jeux vers la MDA et d'un parcours « sport-santé » par un habitant

- 2022 : Rencontre entre l'habitant et les services municipaux
- 2023 : Rencontre sur site avec les riverains et le porteur de projet
- 2023-2024 : Projet à l'étude sur la thématique « sport-santé »





Bourggoiin
Jallieu

Champ-fleuri

23/06/2023





Rencontre habitants 27 avril 2023

Comment repenser et sécuriser le parvis de l'école Louise Michel ?

Les élus sont venus à la rencontre des parents, des enfants et des professeurs des écoles.





e situation

projet

Création d'une traversée piétonne et sécurisation des abords de l'école Louise Michel Route de L'isle d'Abeau - RD 208

Le projet consiste en la réduction du gabarit de la chaussée à 6m (2 voies de 3m) afin de réduire les vitesses en agglomération.

Cette réduction de largeur sera réalisée dans un premier temps en phase test avec des GBA, béton et plastibloc (1. zone hachurée sur plan projet ci-dessous) et du marquage au sol (ébra et décalage de l'axe de la chaussée).

A cela s'ajoute :

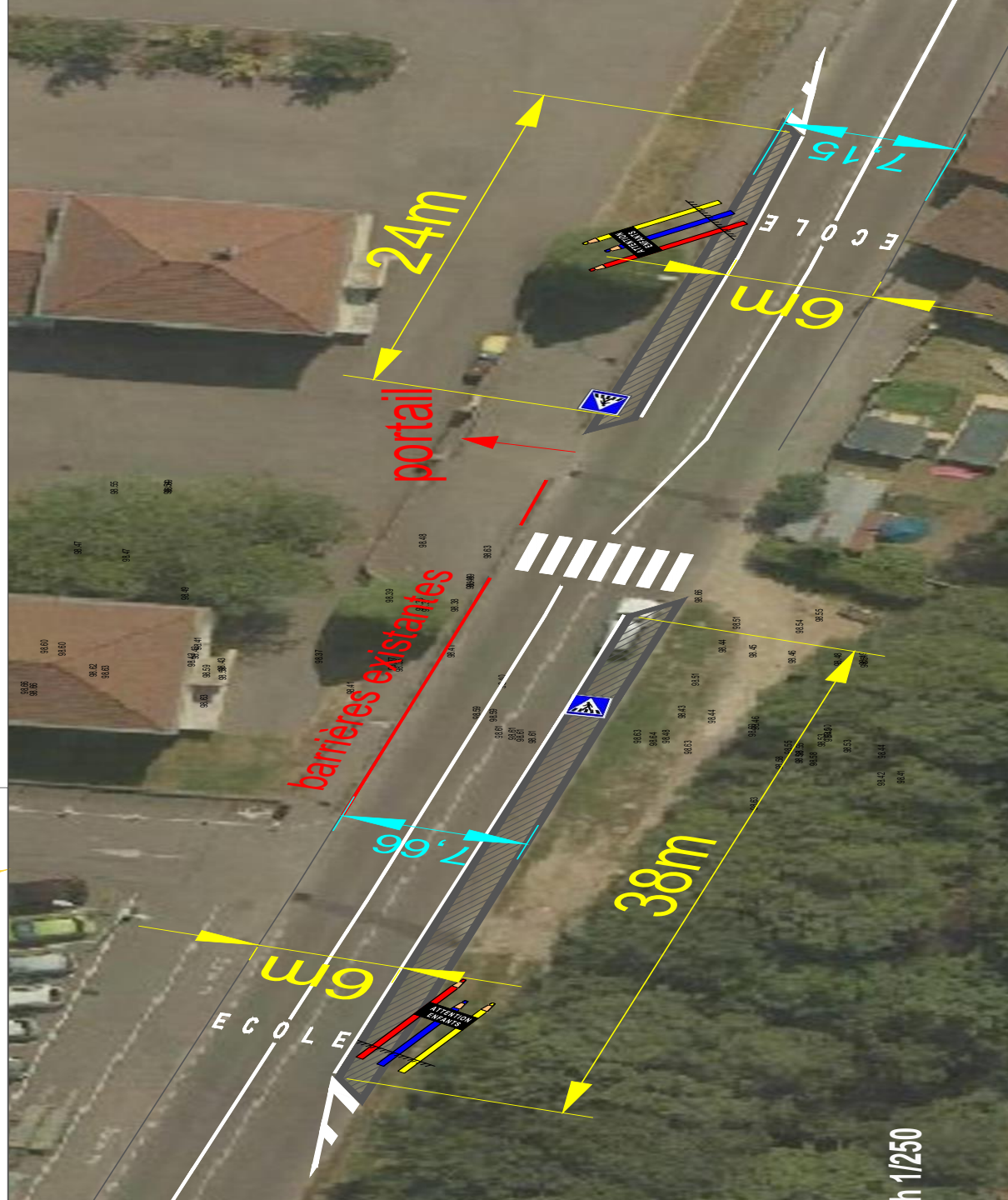
- la création d'un passage piéton reliant l'allée piétonnière le long de la Bourbire à l'école (marquage PP + abaissé de trottoir)
- des panneaux lumineux C20 en position des passages piétons
- une signalétique en avancée pour l'école sous forme de crayons et d'un marquage au sol "ECOLE"
- Les barrières existantes seront conservées avec une interruption au niveau du passage piéton.



configuration actuelle de la RD208, au niveau de l'école



exemple de crayons sur la RD312 à La Grive



h 1/250

○○ Rencontre habitants

26 mai 2023

Les demandes des habitantes du quartier ont été réalisées en juin

- Installation de mobilier urbain dans le parc du gymnase Brahim-Asloum
- Bancs, tables pour permettre aux personnes de se poser sous les arbres





L'avenir de la piscine tournesol

Piscine Tournesol

- Un bâtiment vétuste
- Démolition du bâtiment programmée dans l'année

Création d'une plaine de jeux

- Jeux pour les petits et les adolescents
- Jeux d'eau

Un projet à définir en concertation avec les habitants





Des questions ?