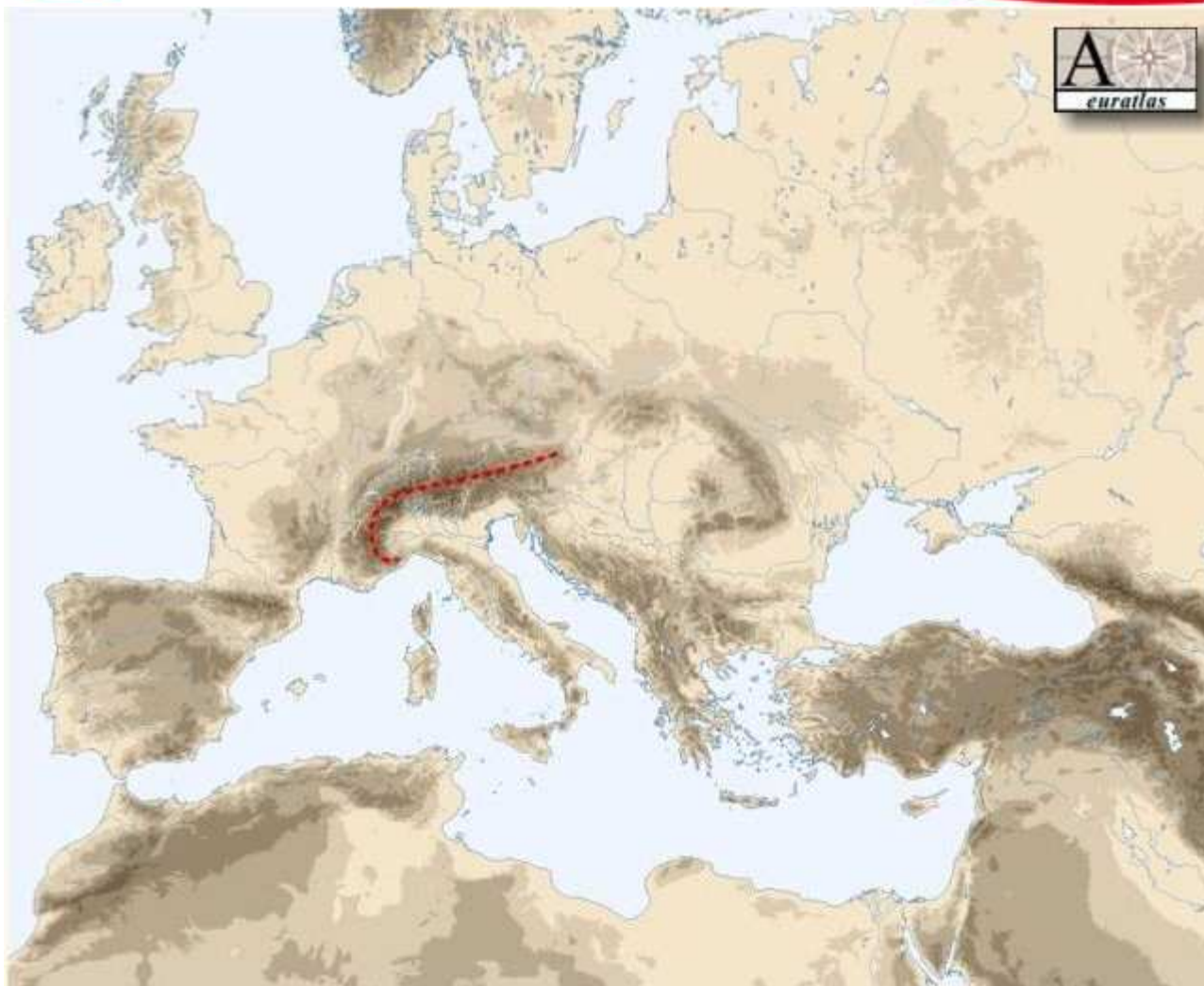


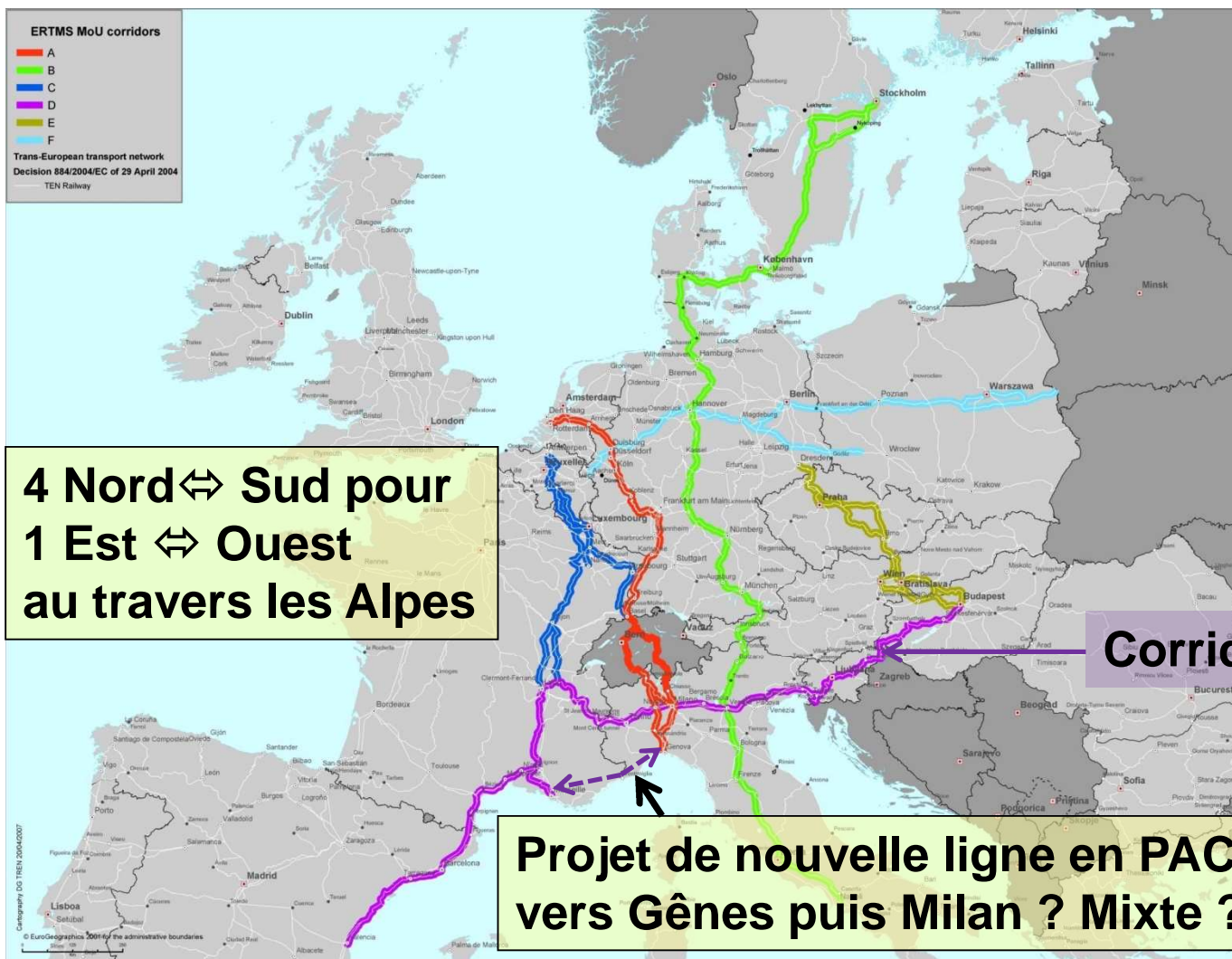


Nouvelle Liaison Ferroviaire Lyon-Turin NLFLT

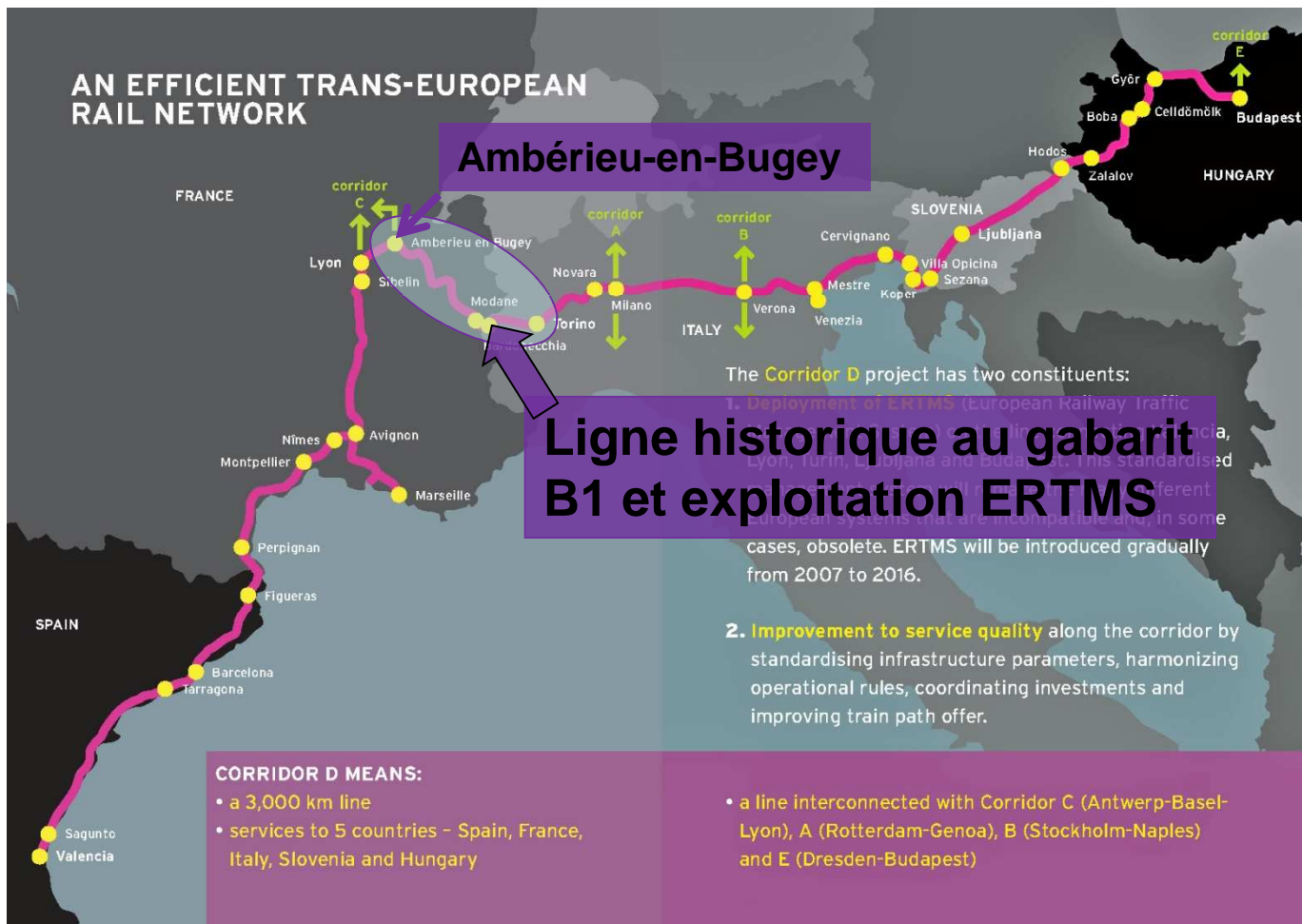




Les 6 Corridors Fret Européens



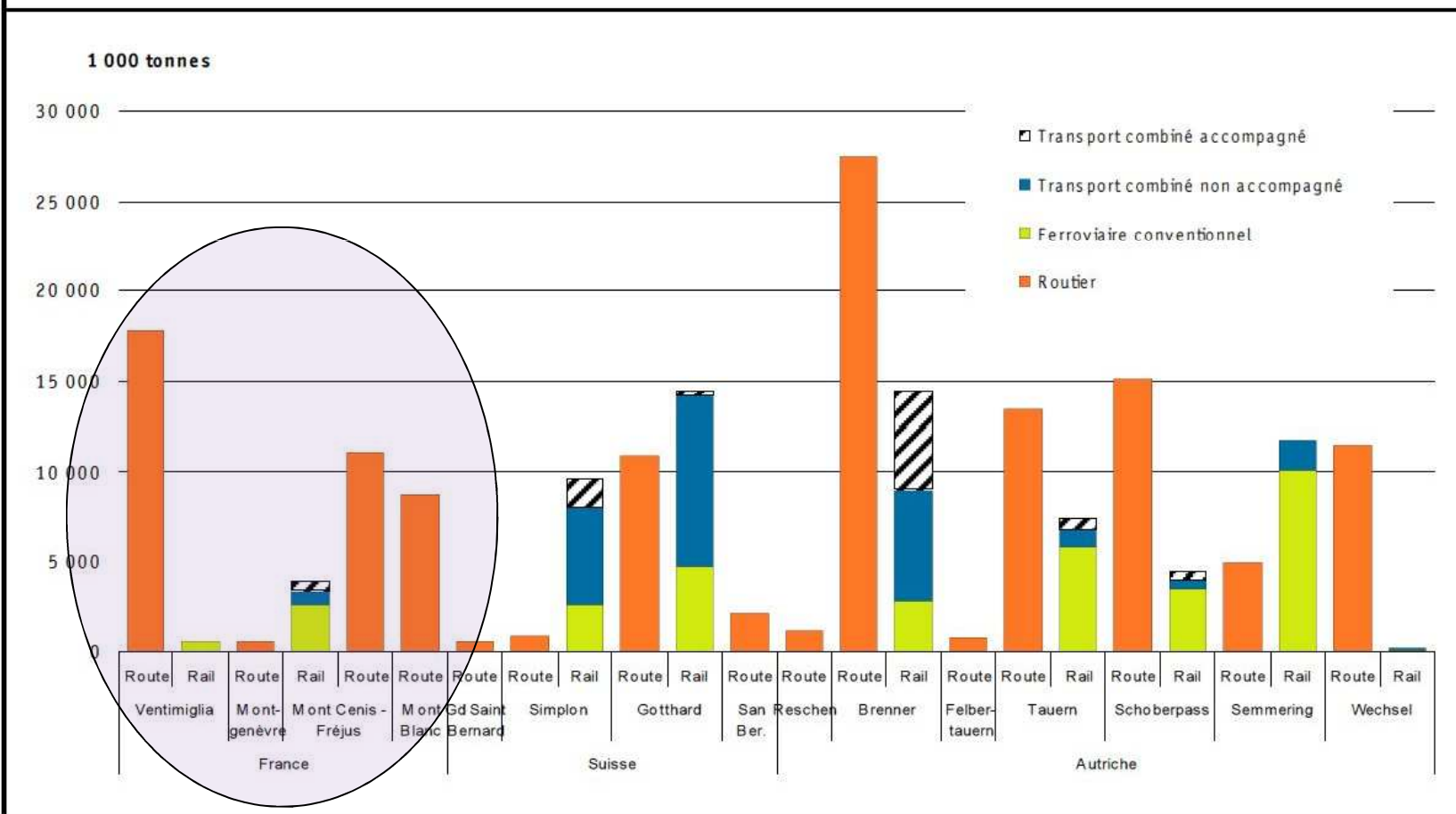
Le Corridor D : <http://www.corridord.eu/>



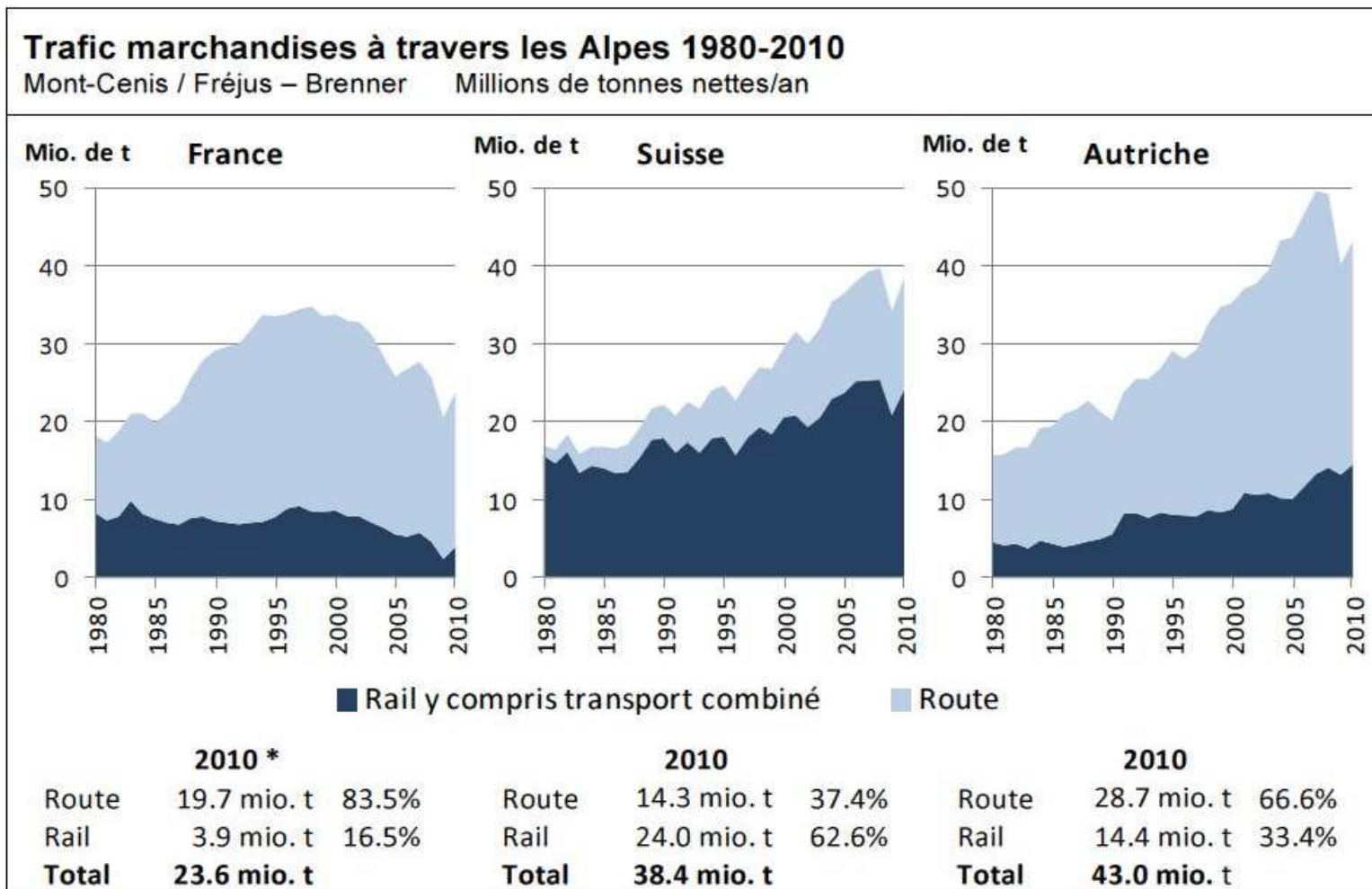
Source : ALPIFRET OBSERVATOIRE DES TRAFICS MARCHANDISES TRANSALPINS RAPPORT ANNUEL 2010

TONNAGE TRANSPORTÉ PAR ROUTE ET RAIL 2010

EN 1 000 TONNES



Source : ALPINFO 2010

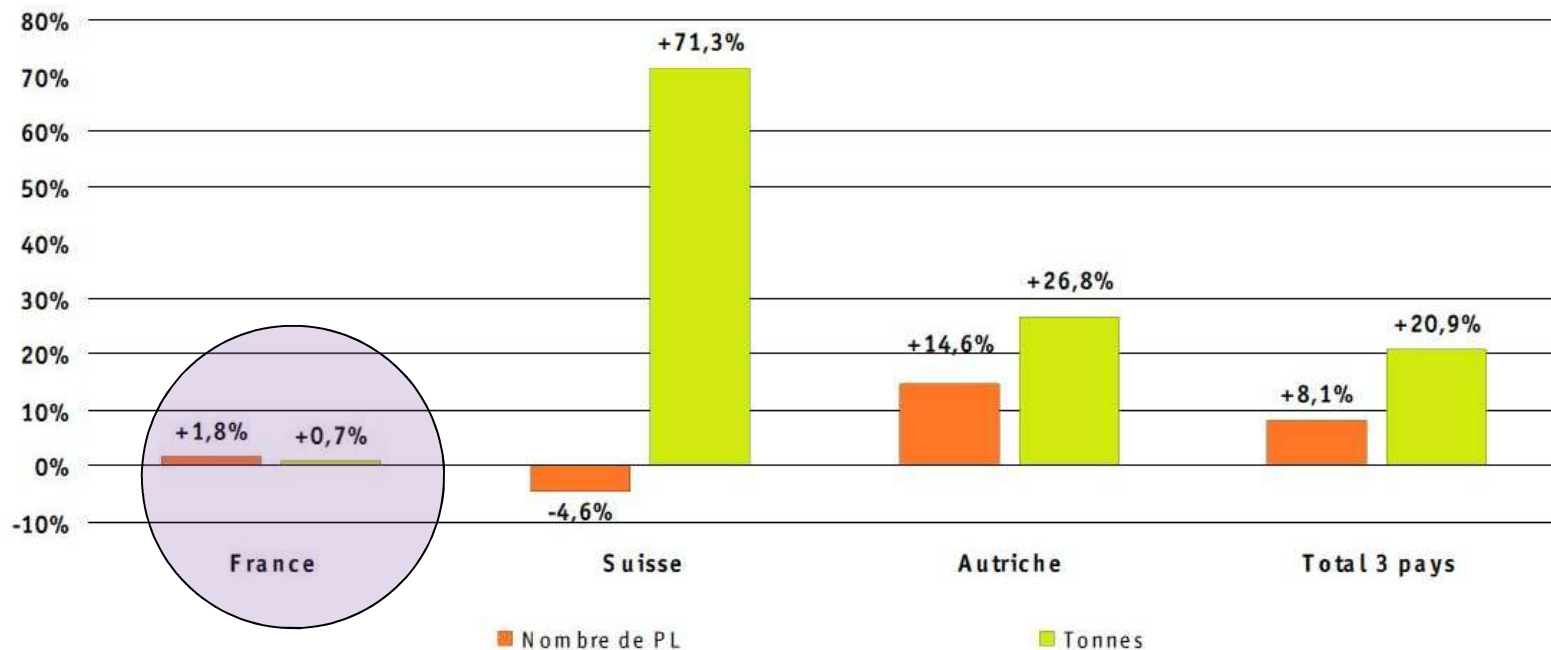


Source : ALPIFRET OBSERVATOIRE DES TRAFICS MARCHANDISES TRANSALPINS RAPPORT ANNUEL 2010

EVOLUTION DES TRAFICS ET TONNAGES ROUTIERS ENTRE 1999 ET 2010

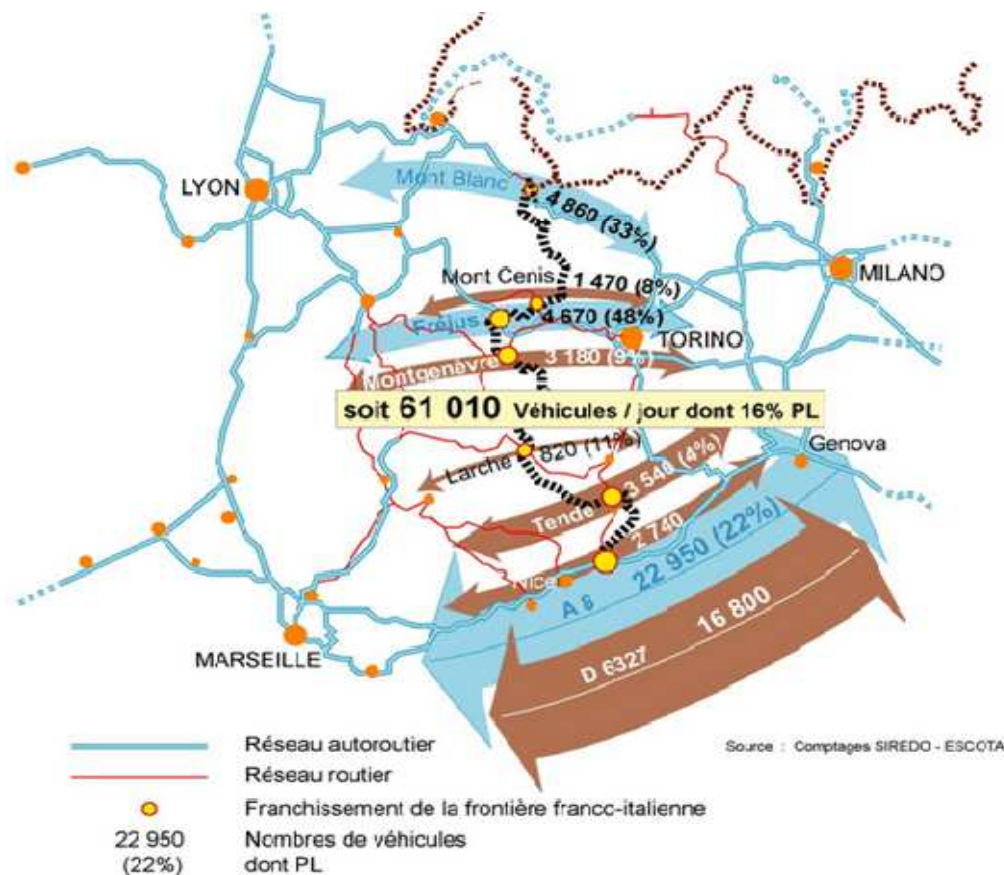
EVOLUTION 1999-2010 EN %

Evolution 1999-2010



Sur 61 000 véh/j dont 9760 PL
65% des véhicules dont plus de la moitié des PL passent par Vintimille

<http://www.alpcheck2.eu>



60% du Transit marchandises pour les flux Espagne ⇔ Italie



**En 2035 il resterait 2,2 millions de PL contre 1,5 actuellement
soit + 48,5 %**

• Les trafics de marchandises sur le corridor Lyon-Turin

Les prévisions de trafics marchandises sur le corridor Lyon-Turin sont présentées dans le tableau ci-dessous.

+ 48,5 %

	2004	2020			2025			2030			2035		
		Référence	Projet	Gain de trafic	Référence	Projet	Gain de trafic	Référence	Projet	Gain de trafic	Référence	Projet	Gain de trafic
Route (Fréjus + Mt Blanc)													
Mt par an	22,0	28,6	27,7	-0,9	33,1	28,1	-5,0	39,0	30,6	-8,4	46,8	33,1	-13,7
Milliers de PL	1 485,0	1 906,0	1 847,0	-59,0	2 217,0	1 874,0	-343,0	2 604,0	2 034,0	-570,0	3 124,0	2 206,0	-918,0
Fer classique													
Mt par an	8,0	10,8	11,1	0,3	11,4	15,4	4,0	11,8	24,1	12,3	9,9	28,5	18,6
Autoroute ferroviaire													
Mt par an	0,2	2,2	2,7	0,5	2,6	7,2	4,6	2,7	10,1	7,4	2,7	13,1	10,4
Milliers de PL	16,0	141,0	175,0	34,0	165,0	432,0	267,0	175,0	599,0	424,0	176,0	775,0	599,0
Total rail													
Mt par an	8,2	13,0	13,8	0,8	14,0	22,6	8,6	14,5	34,2	19,7	12,6	41,6	29,0

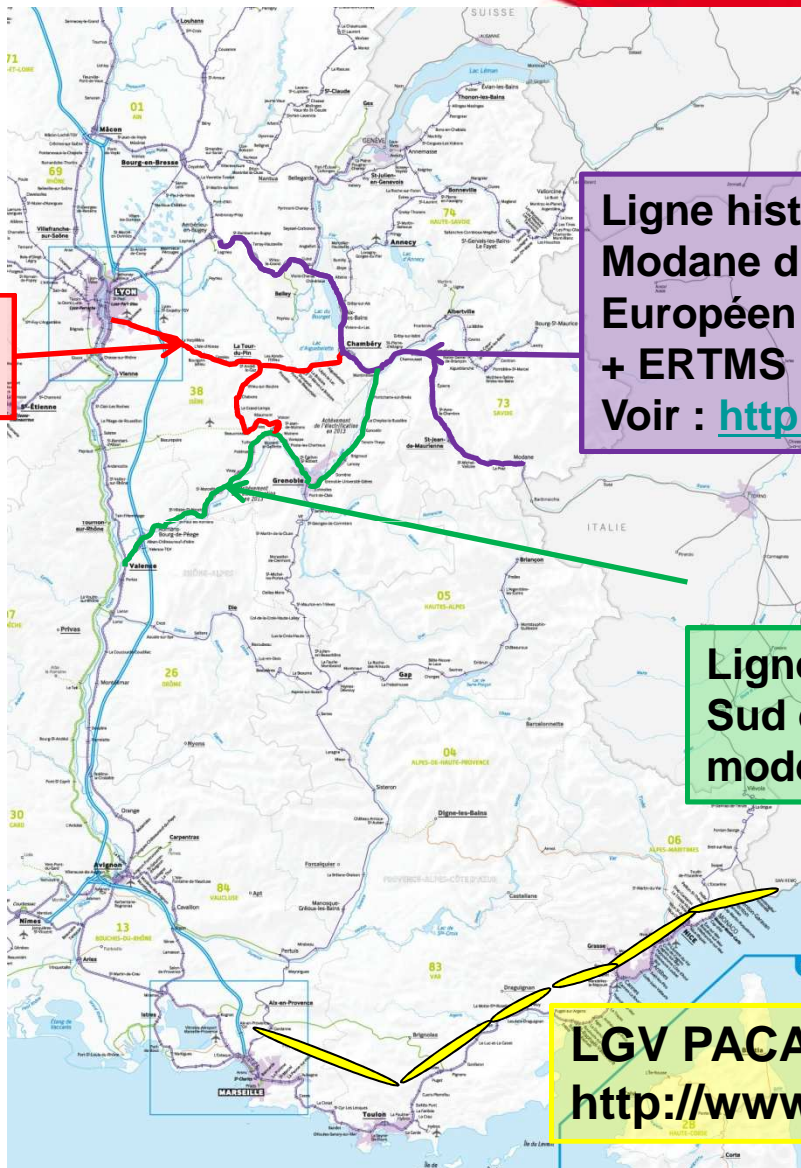
Extrait du dossier G : « Etude socioéconomique » de l'EUP, page 64

**Donc pas de mirage :
La pollution sera plus importante ne serait-ce parce
qu'il y aura + 50% de PL**

Les comptages de trafic démontrent que la part des Poids-Lourds (PL) dans la traversée de Chambéry n'est que de 7 % environ : le reste n'est que Véhicules Particuliers (VP) ou Véhicules Utilitaires (VU) ...

S'il faut être POUR le transfert modale des marchandises de la Route vers le Rail il n'en demeure pas moins que le plus gros effort pour l'agglomération d'Aix/Chambéry est de diviser par 2 le trafic des VP+VU.

Sans compter qu'il n'y a pas que l'effet de serre (essentiellement par le CO₂) mais aussi les particules comme le NO_x (toutes des oxydes d'azote et dont les moteurs diésels sont les plus producteurs) qui ont des effets importants sur la santé.



Ligne « malade » en Y
Lyon ⇔ Chambéry/Grenoble

Ligne historique Ambérieu –
Modane du corridor D
Européen aujourd’hui au GB1
+ ERTMS
Voir : <http://www.corridord.eu>

Ligne du Grésivaudan
Sud en cours de
modernisation

LGV PACA ou Voie Mixte ???
<http://www.lgvpaca.fr/>

Le réseau RFF
en RA et PACA

Oui au Fret ferroviaire mais pourquoi la NLFLT ?

- En Ouest ⇔ Est au travers des Alpes franco-italiennes : peu de demande puisque à l'Ouest il n'y a que la France centrale
- En Nord ⇔ Sud/Sud Est : c'est essentiellement par les traversées des Alpes Suisse, Autrichienne et Italienne (voir schéma des Corridors fret en diapo 3)
- En Sud ⇔ Est/Sud Est : c'est essentiellement par la mer Méditerranée et par Vintimille. Pourquoi le faire passer par Lyon et Chambéry ??? Certes le ferroviaire y est quasi nul !

Oui au Fret ferroviaire mais pourquoi la NLFLT ?

- **Pour le passage ferroviaire au Nord (Modane) il est impératif de renforcer le trafic fret de la ligne historique Ambérieu – Chambéry – Turin pouvant être de 19 millions de tonnes/an alors qu’il est actuellement de moins de 3 millions de tonnes/an.**
 - **de plus, cette ligne est au top niveau Européen (GB1 + ERTMS)
voir diapo 4**
- **Pour le passage ferroviaire au Sud, il faut transformer le projet de LGV-PACA en Voie Mixte reliant la ligne nouvelle Gênes – Vintimille en cours de construction. C’est la démarche actuelle au Conseil Régional PACA.**

Le Programme : LGV + Fret en 4 phases

L'itinéraire fret Lyon Saint-Exupéry - Saint Jean de Maurienne Les décisions prises le 17 février 2006

