

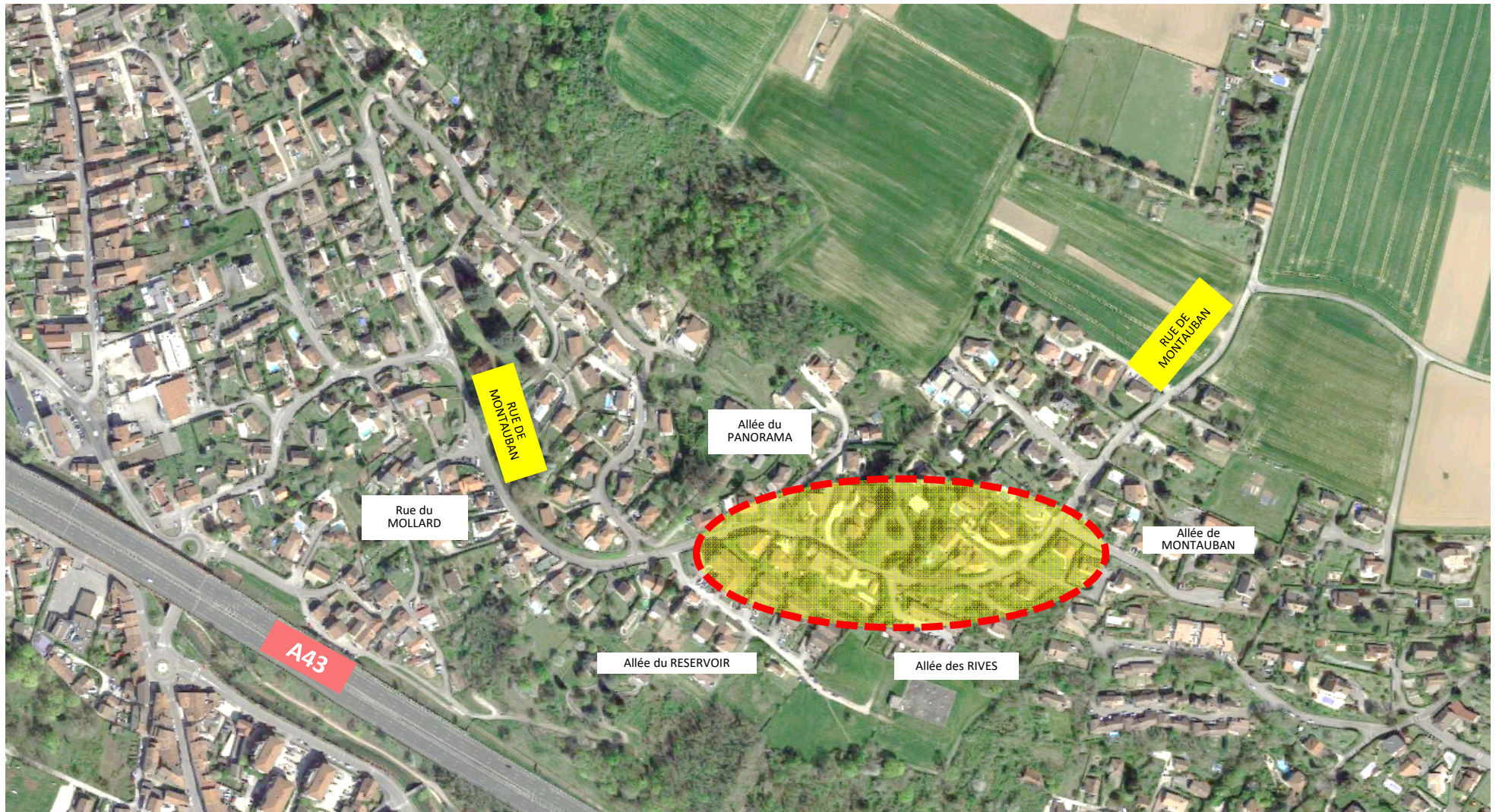
Aménagement de la rue de Montauban

Mise en place d'un alternat et création d'un cheminement partagé

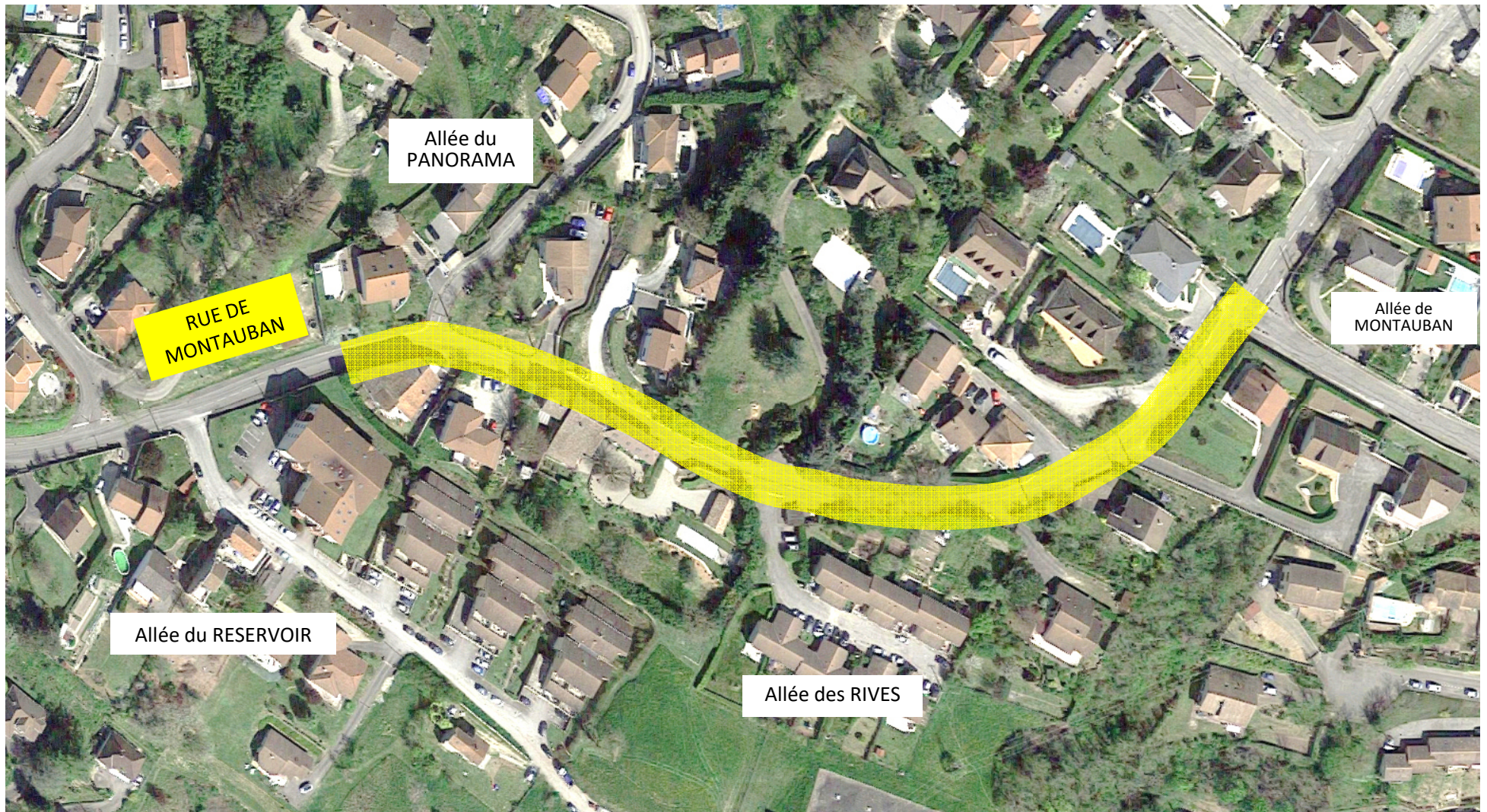
Tronçon : allée du Panorama - allée de Montauban



Situation



Zone de projet



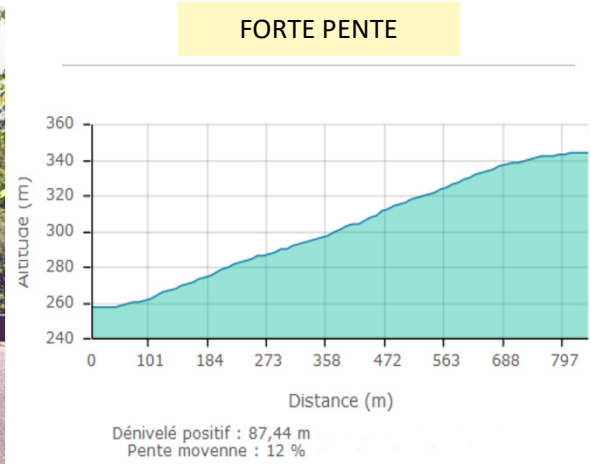
Etat actuel



Etat actuel



Contexte



RÉPUBLIQUE FRANÇAISE

 Liberté Égalité Fraternité

Cerema

CAPI - Bourgoin-Jallieu - rue de Montauban

Evaluation des aménagements de sécurité projetés

14 octobre 2020

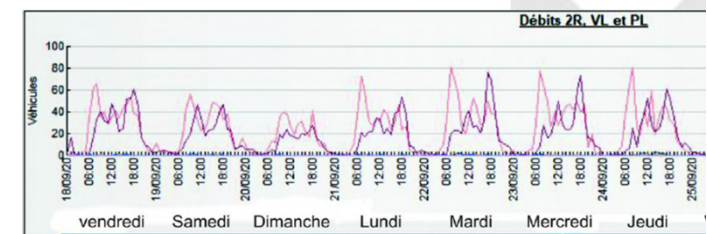
Le trafic moyen journalier est de 982 véhicules dont 8 PL (soit 0,8 %). Le trafic se répartit selon les sens de circulation de la façon suivante :

- 428 véhicules (dont 3 PL) dans le sens montant ;
- 554 véhicules (dont 5 PL) dans le sens descendant.

Aucun deux-roues n'a été détecté par le radar pendant la période de comptage. Mais les captations vidéo laissent voir quelques deux-roues motorisés ... On supposera que cette classe de véhicule a été enregistrée et comptée avec les VL. Ce biais ne change pas les enseignements et conclusions de la présente étude.

Type véhicule	Sens montant		Sens descendant	
	VL	PL	VL	PL
V85*	47 km/h	39 km/h	48 km/h	47 km/h
% véh < ou = 30km/h	23 %			
% véh > 30km/h	77 %			

* Vitesse en dessous de laquelle roulent 85 % des usagers

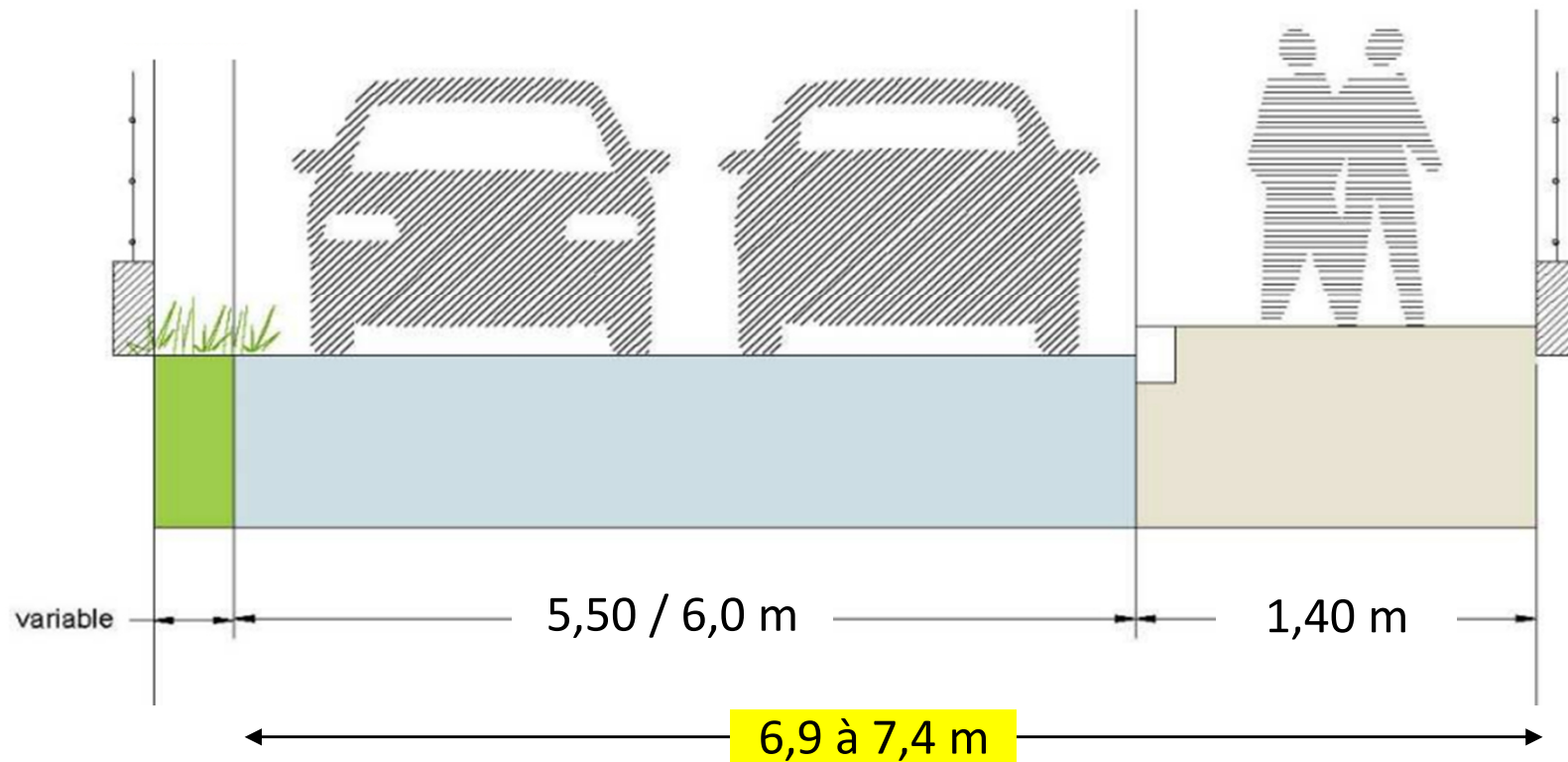


Objectifs

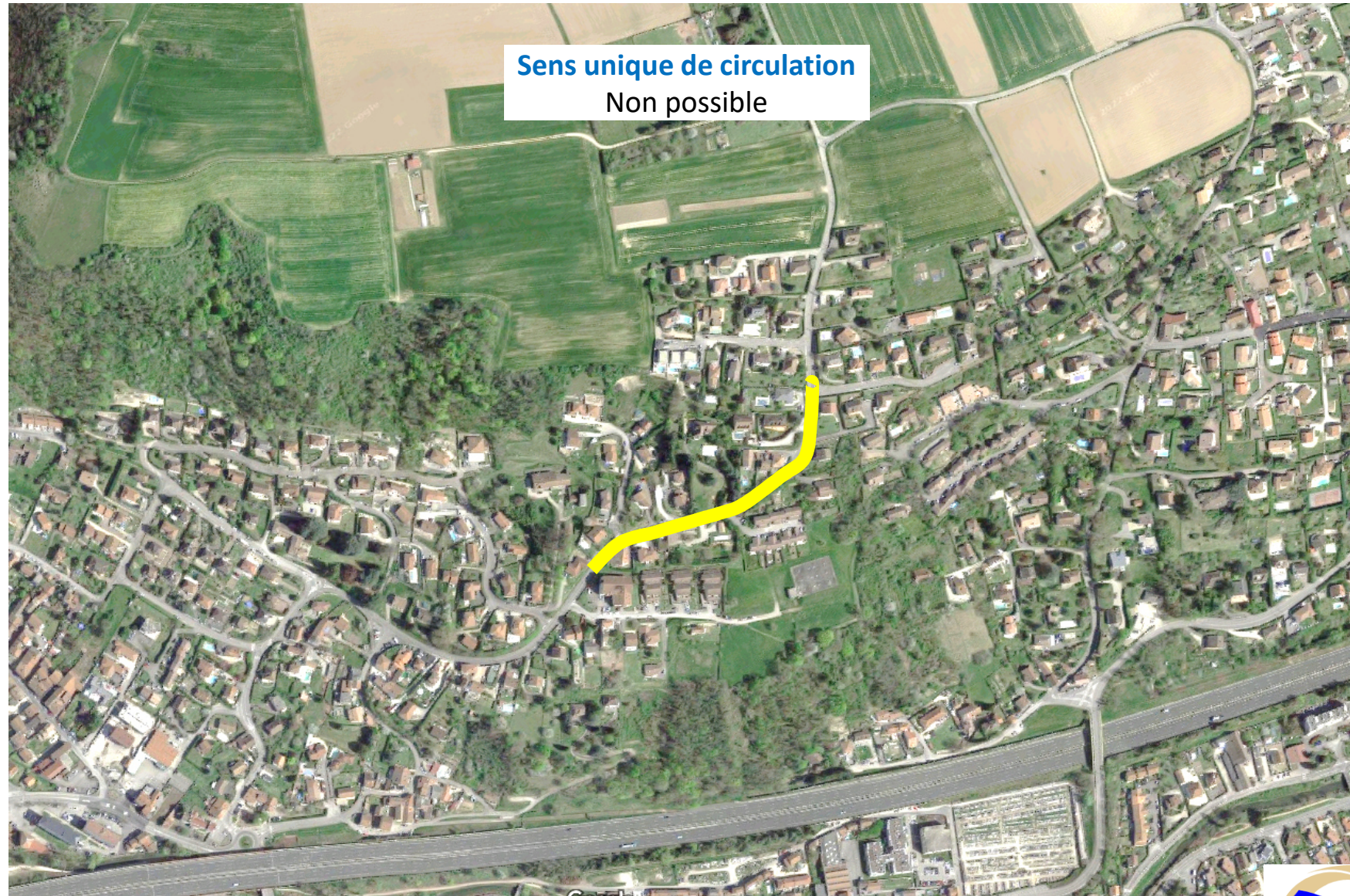
- Intégrer un cheminement piéton sécurisé
- Maîtriser la vitesse et sécuriser les usagers et riverains
- Optimiser l'espace public
- Améliorer la perception urbaine et conforter la qualité du cadre de vie

Aménagements analysés

Chaussée en double sens et trottoir
Largeur non disponible



Aménagements analysés



Aménagements analysés

Bande différenciée
Non réglementaire

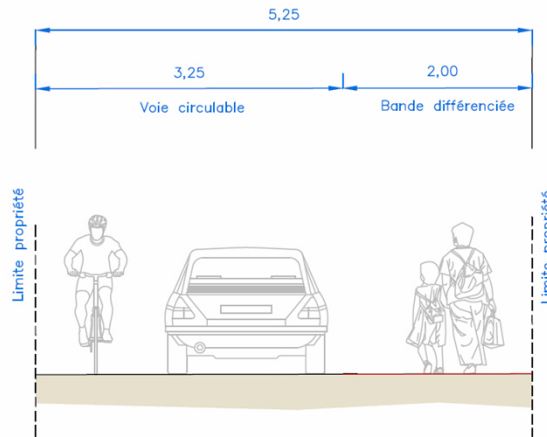
Chaussée à voie centrale banalisée
Non conseillée



COUPE TYPE. Bande différenciée

E : 1/50

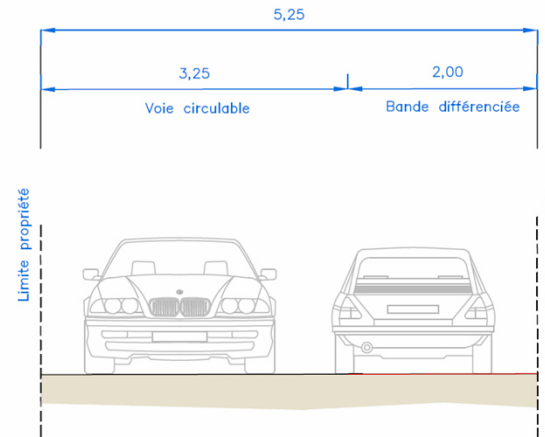
Circulation sur voie bidirectionnelle



COUPE TYPE. Bande différenciée

E : 1/50

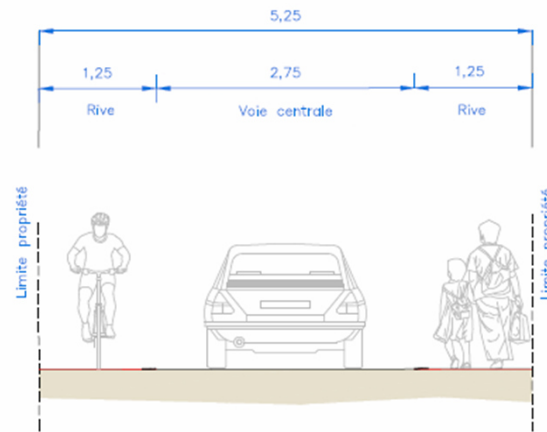
Croisement de véhicules



COUPE TYPE. Chaussée à voie centrale banalisée

E : 1/50

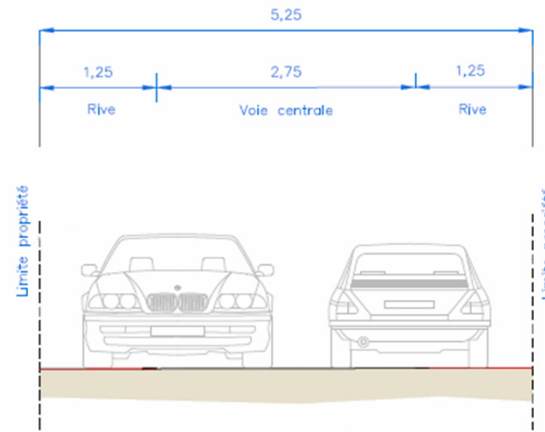
Circulation sur voie centrale bidirectionnelle



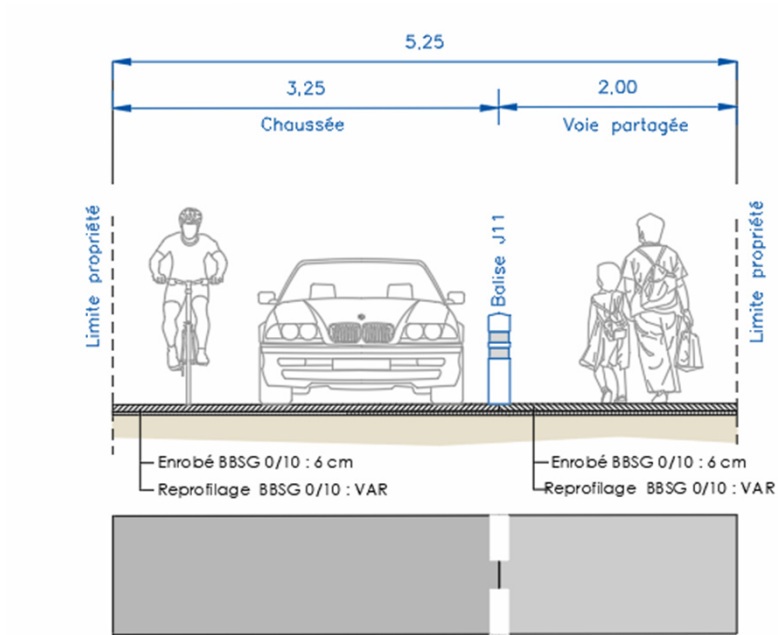
COUPE TYPE. Chaussée à voie centrale banalisée

E : 1/50

Croisement de véhicules



Aménagements analysés



Alternat par feux
Solution retenue



