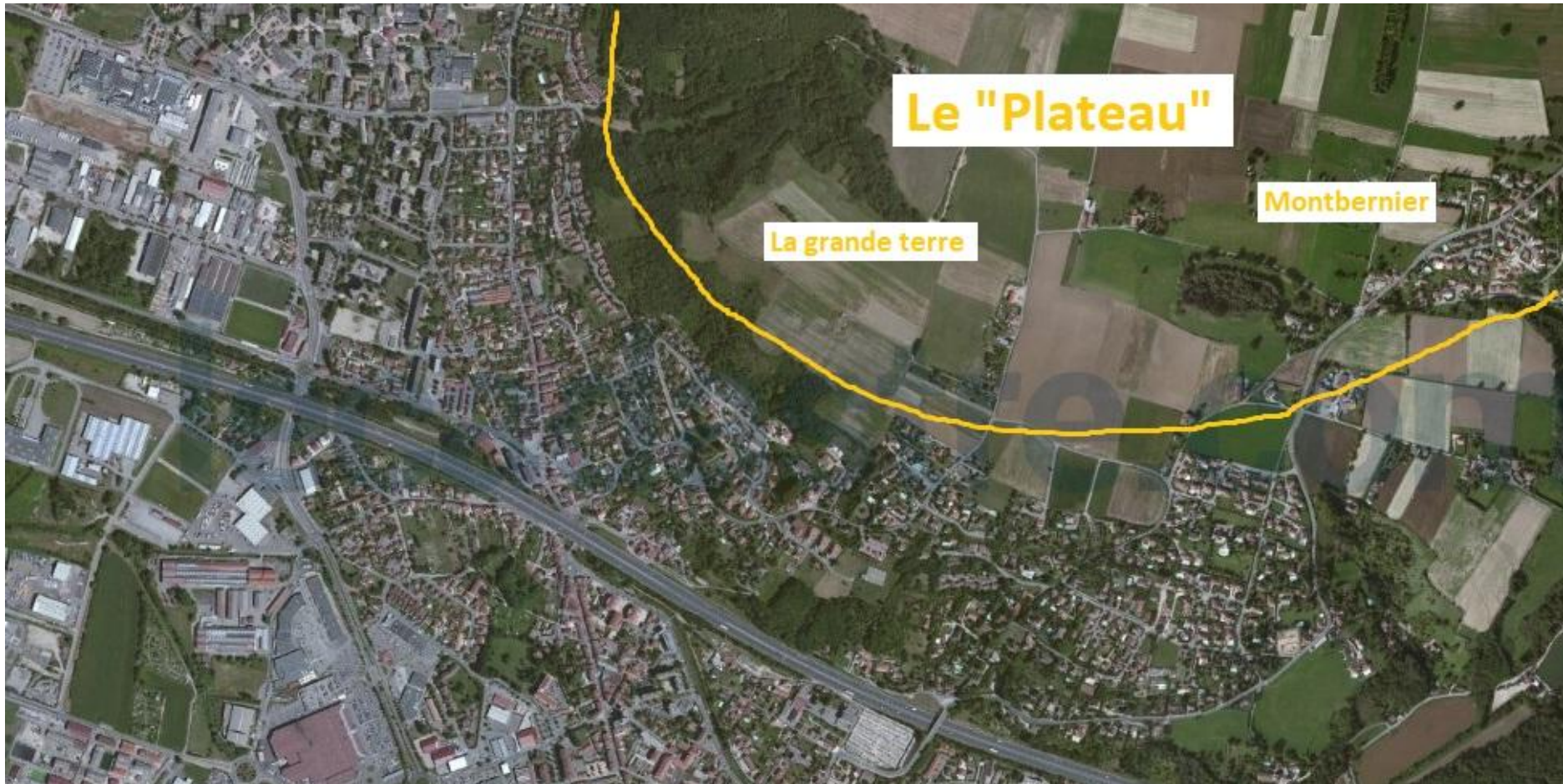


Découverte du Plateau

Constitué de (la) Grande Terre et Montbernier



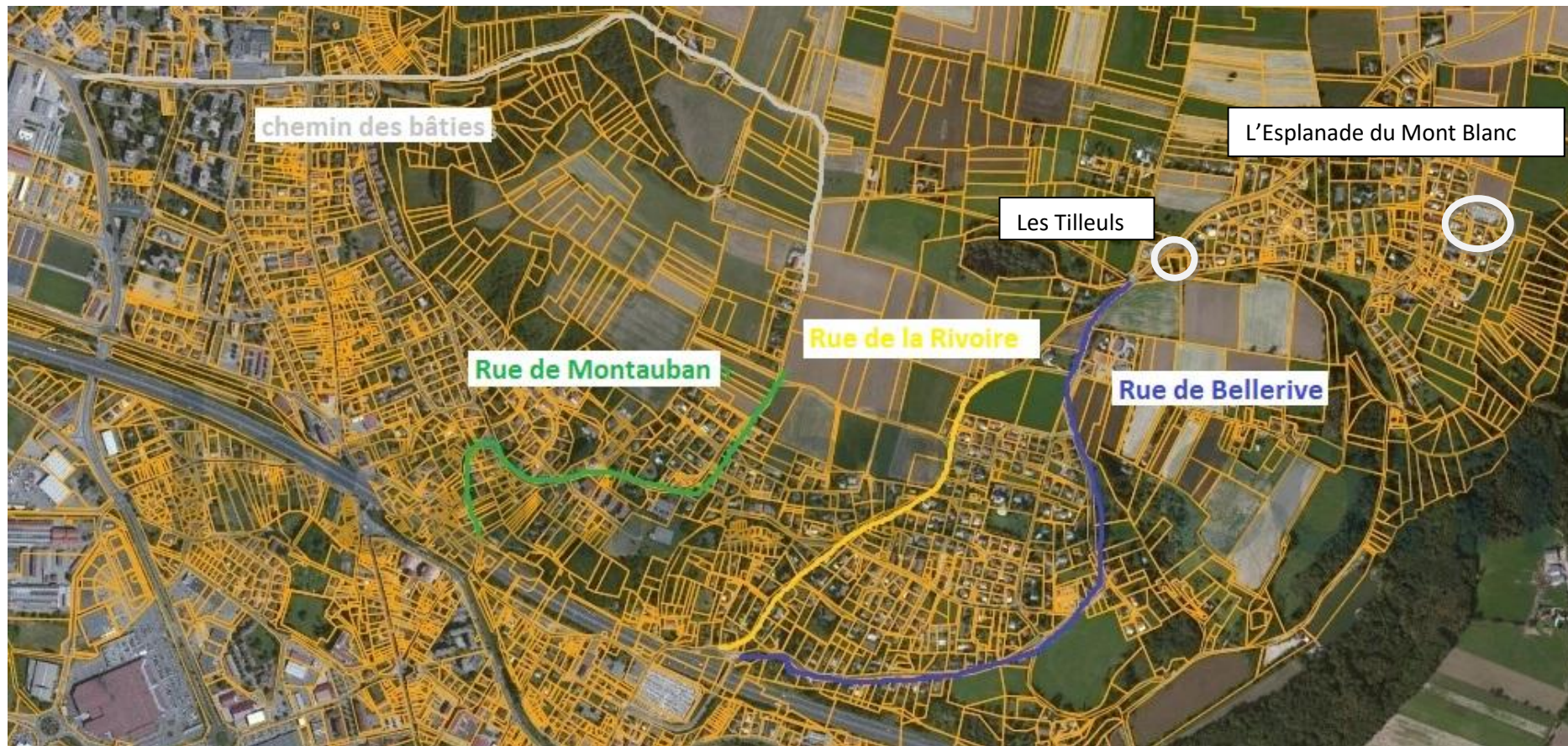
Pour le PLU , tome II concernant l'état initial environnement

page 27: la totalité du plateau se nomme Montbernier !

Page 36 Secteur 5 concerne : Grande Terre et étang du Loup

Les ACCES AU PLATEAU Etat des lieux

Accèsnon balisés et places de stationnement confidentielles



Chemin des Bâties par le Bois de la Casse : accès piétons et VTT (parfois plus !!)

Rue de Montauban : accès avec trottoir sur la partie basse puis rétrécissement

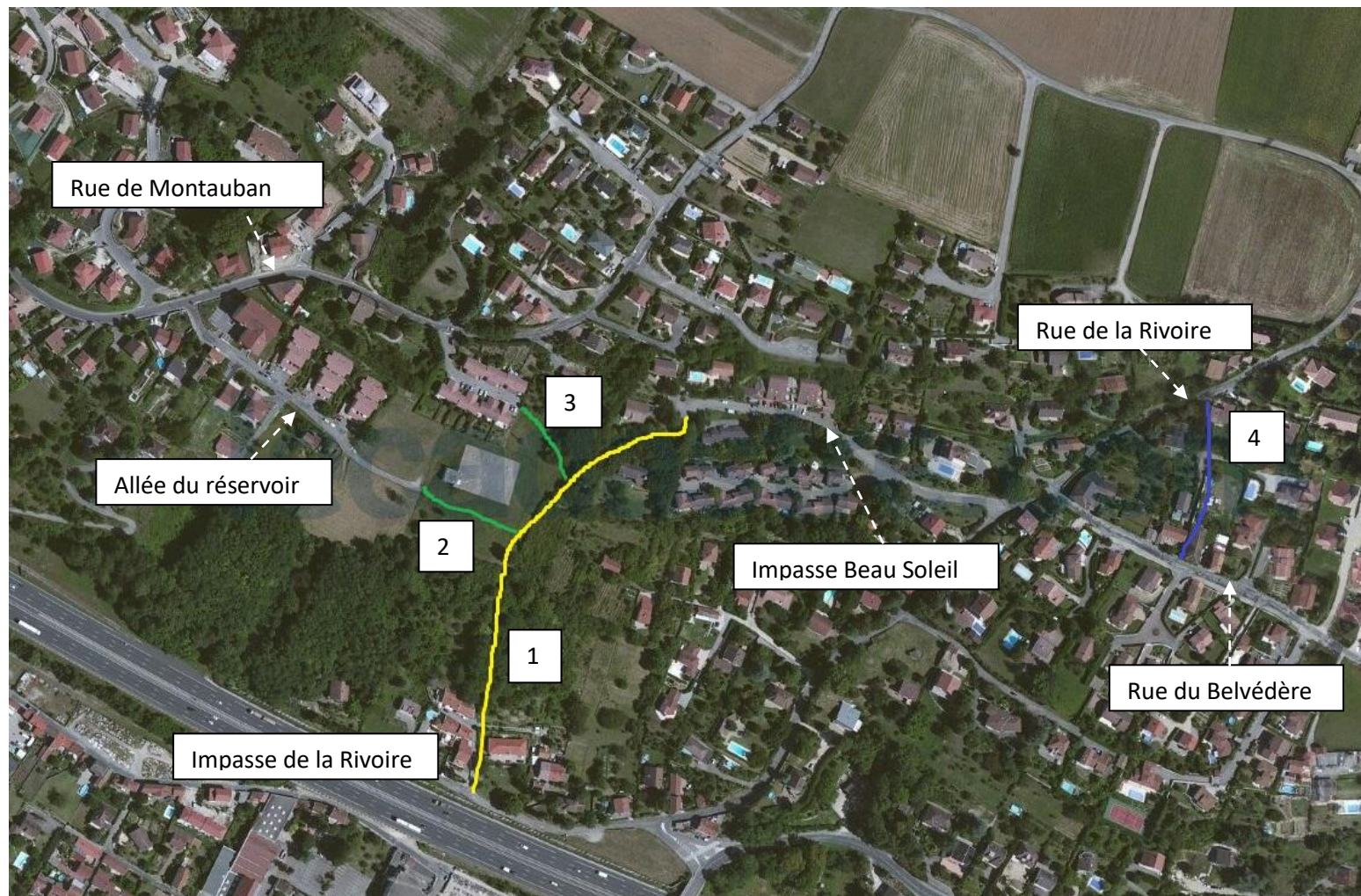
Rue de la Rivoire : accès avec trottoir sur 100m au milieu (prolongement après travaux CAPI !!!)

Rue de Bellerive : accès sécurisé par un trottoir du cimetière au plateau

L'esplanade du Mont Blanc : nommé Parc !

Quelques places devant les Tilleuls

Des chemins piétons existent mais souvent confidentiels





Leurs situations cadastrales



1 : chemin de servitude

Le prolongement du chemin bien que cadastré a été « canibalisé » par les habitations

2 et 3 : sur la parcelle cadastrale du réservoir d'eau de la ville

4 : chemin de servitude

D'autres chemins existent ou existaient.....

Zone à aménager





Places de stationnement

Signalisations accès plateau / La Grande Terre : Rue de la Rivoire, Impasse de le Rivoire, Rue de Bellerive

Panneau information / Sucette

